

All CT Diagnosis by Women Dentists

CTで全てを診断する!

CTを用いた画像診断 ペリオ・エンド・外科・インプラント・矯正・総合診断

2011年6月12日(日) 13:45~16:45 東京国際フォーラム ホールB5 皇居側

講演者



講演
田中 道子先生

田中歯科医院
神奈川県鎌倉市



講演
山田 陽子先生

デンタルサロン 麹町
東京都千代田区

座長



筒井 照子先生

筒井歯科・矯正歯科医院
福岡県北九州市

講演者



講演
千葉 加名代先生

千葉歯科クリニック
北海道札幌市



講演
富樫 久美子先生

とがし歯科第2医院
佐賀県鹿島市

高齢者にシンプルに
咬む力を与えるために

見えないものが見えてくる
—ファインキューブの活用—

Cone Beam
Computed Tomography (CBCT)
in Endodontic Treatment

CTから診える
矯正歯科治療計画とその実際



講演
田中 希代子先生

たなか歯科医院
兵庫県三田市



講演
石川 悠子先生

船越歯科医院
福岡県福岡市



講演
佐藤 久美子先生
(歯科衛生士)

オリーブデンタルハウス
新潟県新潟市



講演
安生 朝子先生
(歯科衛生士)

藤橋歯科医院
栃木県宇都宮市

私の診療所における
CTの活用法

CTを用いた
上顎洞底挙上術

歯科用CTでスタッフが伸びる、変わる!
—院内スタッフへの歯科用CTの有用性—

歯科衛生士のもう一つの視点
—CT画像からのイメージング—

参加方法

このシンポジウムは第29回日本顎咬合学会学術大会のプログラムです。
第29回日本顎咬合学会学術大会の申込用紙で参加登録をしていただければこのシンポジウムを含むすべてのプログラムに出席可能です。

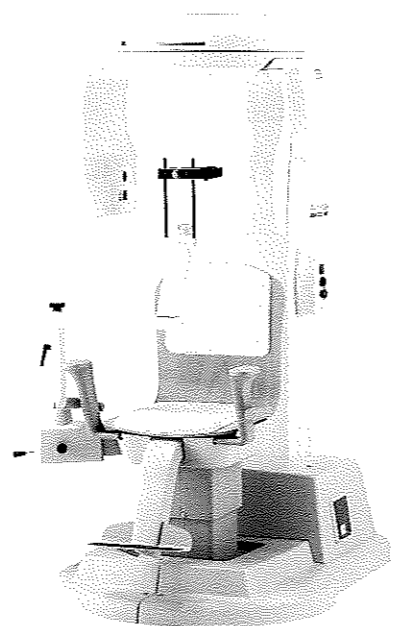
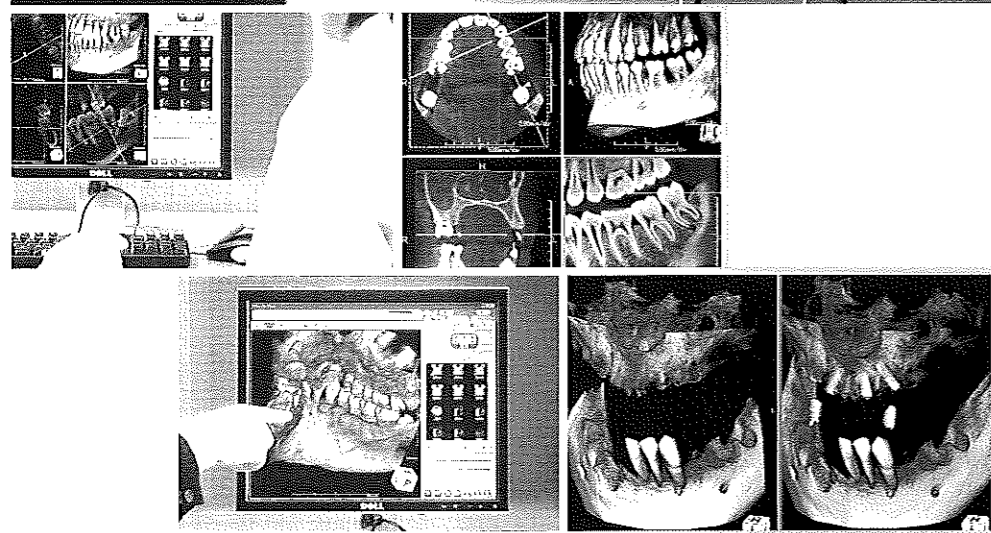
このシンポジウムに関するお問い合わせは ◆株式会社 **ヨシダ** インプラント部 (担当/林) TEL.03-3845-2931 まで。

主催: **日本顎咬合学会**

協賛: ◆株式会社 **ヨシダ**



是非、CT画像をご自身の目で。



finecube
●特許番号：218ACBZX00011000

先生のご診療室に伺ってデモさせていただきます。

●10月17日(土)に、院内ハンズオンセミナー好評開催中。

●10月17日(土)の画像をご覧ください。

歯科用CT[ファインキューブ]で撮影された画像を実際にご覧ください。

ご自身の手でソフトを操作することにより、さまざまな機能をご実感いただきたく、セミナーを企画させていただきました。

歯科用CT「ファインキューブ」院内ハンズオンセミナー



■使用器材：ヨシダ一式持参いたします。■定員：実習は2~3名様から最大15名様まで可能です。■所要時間：1時間ほどです。
お昼休みまたはご診療後のご希望の日時をご指定ください。※ご希望に添えない場合もございますのであらかじめご了承ください。

セミナーをご希望の方は、お取引歯科商店様もしくは最寄りの(株)ヨシダ営業所までお申し込みください。

◎発売元：株式会社ヨシダ

〒110-8507 東京都台東区上野7-6-9 TEL.03-3845-2931 (器材営業本部 インプラント部) ©製造販売元：株式会社吉田製作所

All CT Diagnosis by Women Dentists

CTで全てを診断する!

CTを用いた画像診断

ペリオ・エンド・外科・インプラント・矯正・総合診断

第29回日本顎咬合学会学術大会・総会
シンポジウムのご案内

2011年6月11日~12日
東京国際フォーラム

主催：日本顎咬合学会

協賛：株式会社ヨシダ