

All-on-4 Total Solution with Team Approach

2 Days + Live Ope Course
5/28(木) 6/11(木) 10:00-17:00

～ Special Menu ～

最新の治療コンセプトについて
コンサルテーション

診査・診断のポイントと治療の進め方

ノーベルガイドによる治療計画とガイドド・サージェリー

Immediateを成功させる埋入手技(Hans-on)

Immediate Function 補綴実習(Hans-on)

All-on-4 における咬合

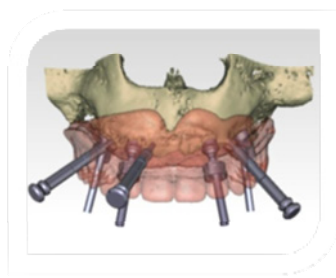
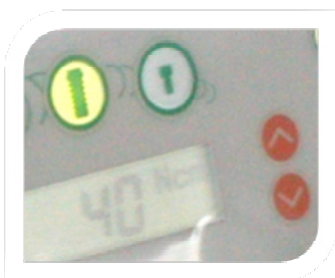
最終上部構造製作用印象採得(Hans-on)

最終上部構造の製作(患者コンサル用模型製作)

メンテナンスとトラブル対処法

※All-on-4 Live Ope見学

※All-on-4 Ope Support(手術サポート)



講師 三好 敬三

デンタルコンセプト21 会長
ノーベル・バイオケア インストラクター
EAOアクティブメンバー

All-on-4 Total Solution with Team Approach

参加申込書

fax.03-3708-8823

開催日程：5/28(木), 6/11(木) 10:00-17:00

開催会場：ノーベル・バイオケア・ジャパン(品川研修室)

募集定員：16組 ※歯科医師およびアシスタント、技工担当の3名まで参加可能です。

参加費用：一般/200,000円 デンタルコンセプト21会員/180,000円 ※昼食代含む。

材料費等：150,000円 ※埋入実習用上下顎模型、コンサル用模型製作、インプラント(ダミー)
アバットメント(ダミー)、テンポラリー・シリンダー(ダミー)、インプラント・アナログ(ダミー)、個人用トレー、
ラジオグラフィックガイド(ダミー)、サージカルテンプレート(ダミー)、上部構造(ダミー)他。

申込方法：下記項目に記入の上FAXでお申し込みください。 ※先着順での受付となります。

支払方法：正式に受付後、振込先をお知らせいたします。

一般参加 デンタルコンセプト21 会員

申込者 氏名(歯科医師)	医院名
TEL	FAX
Mail	

参加者2 氏名	勤務先
---------	-----

参加者3 氏名	勤務先
---------	-----

※All-on-4ライブオペおよび手術サポートは別途有料で別日程で行います。

お問い合わせ：

インプラントセンター21(三好デンタルクリニック)・東京都世田谷区玉川

TEL 03-3708-8822 FAX 03-3708-8823

www.implantcenter21.com info@bit-dent.com